



## Modèle la Brazzavilloise

MAISON R+1, Type: T8  
5Chambres + 2 séjours+ salle à manger  
Superficie : 240 m<sup>2</sup> environ  
120 m<sup>2</sup> environ au sol par étage

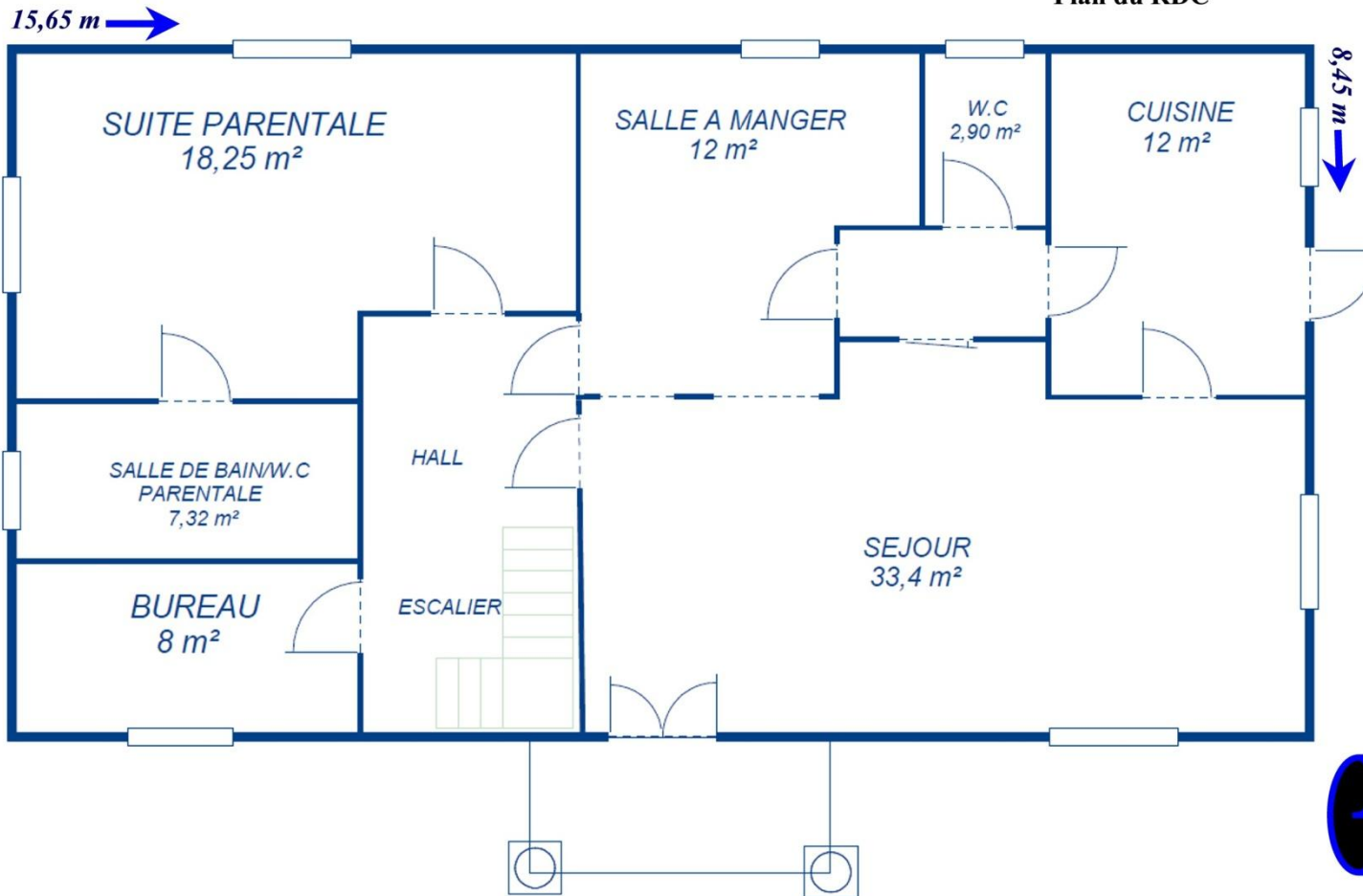
[www.pafelson-immobilier.com](http://www.pafelson-immobilier.com)

www.pafelson-immo.com



Construire au Congo  
Faire de votre rêve une réalité

Plan du RDC



**LA BRAZZAVILLOISE  
NEW**

*R+1 Etage  
8 pièces principales  
240 m<sup>2</sup> environ*

*120 m<sup>2</sup>/étage*

Surface du R.D.C

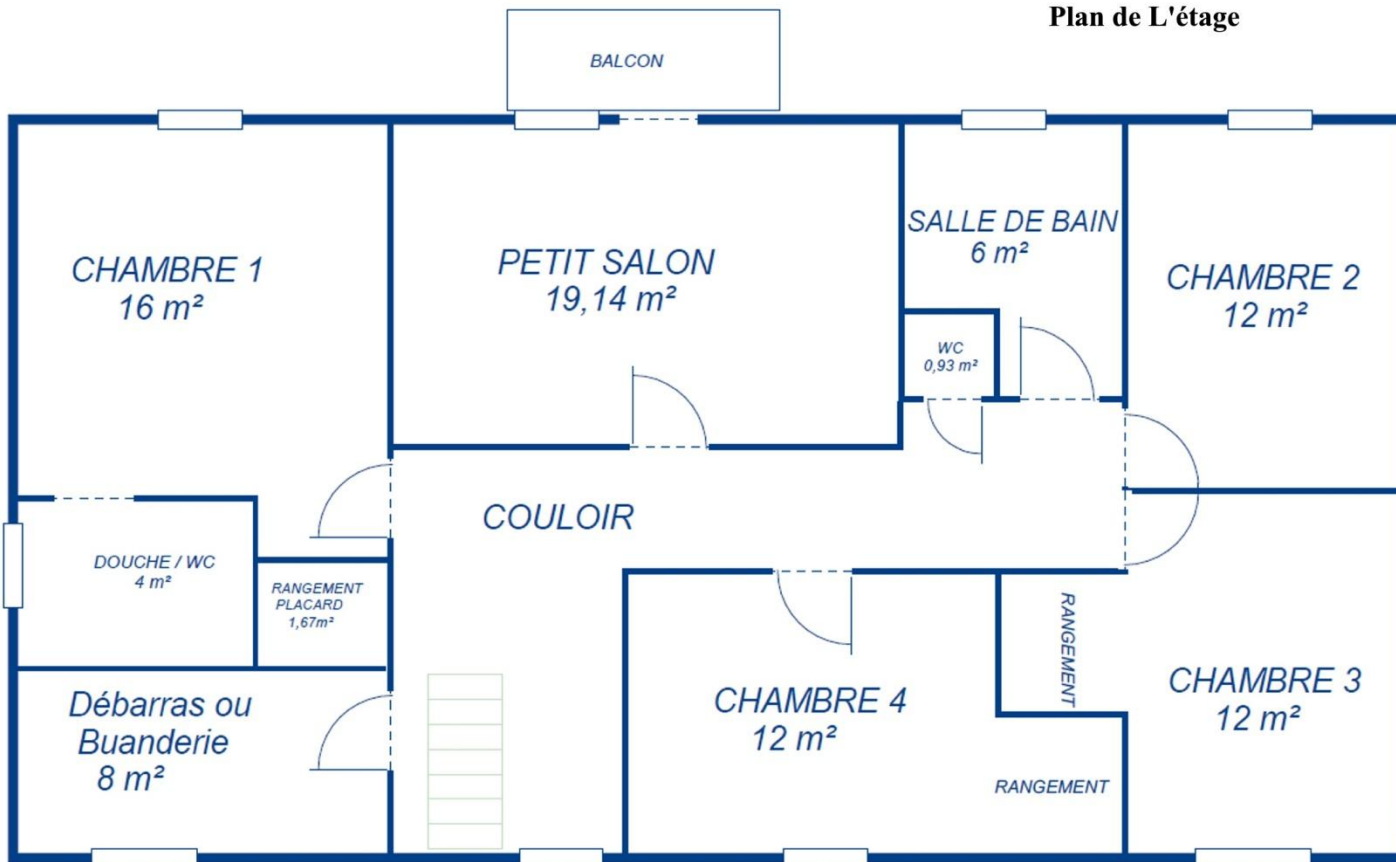
Séjour	33,44 m <sup>2</sup>
Salle à Manger	12,00 m <sup>2</sup>
Cuisine	12,00 m <sup>2</sup>
WC	2,90 m <sup>2</sup>
Suite Parent	18,25 m <sup>2</sup>
S.D.B/WC P	7,32 m <sup>2</sup>
Bureau	8,00 m <sup>2</sup>

2



Construire au Congo  
Faire de votre rêve une réalité

Plan de L'étage



**LA BRAZZAVILLOISE  
NEW**

*R+1 Etage  
8 pièces principales  
240 m<sup>2</sup> environ*

*120 m<sup>2</sup>/étage*

Surface de l'étage

Séjour	19,14 m <sup>2</sup>
Débarras ou Buanderie	9,15 m <sup>2</sup>
SDB WC	6,00 m <sup>2</sup> 0,93 m <sup>2</sup>
Chambre 1	16,00 m <sup>2</sup>
Douche/WC	4,00 m <sup>2</sup>
Chambre 2	12,00 m <sup>2</sup>
Chambre 3	12,00 m <sup>2</sup>
Chambre 4	12,00 m <sup>2</sup>



**Perspective AVANT**





## Perspective Arrière





## Vue latérale Gauche





**Vue latérale droite**





**Prix de la construction  
Selon modèle standard  
(Hors Etude de terrain)**

***Coût des travaux standards:  
à partir de 122 000 €uros  
80 000 000 Frs CFA***

**Maison Type: R+1**

**Modèle: BRAZZAVILLOISE**

**Durée estimée des travaux: ±8 mois**

**SDB:** *Inclus Baignoire, Douche, lavabo*

**Cuisine:** *évier 2 cuves et sous-meuble*

**•Robinetterie incluse**

**Sols 1:** *Carreaux dans les salles d'eau (WC, SDB, Cuisine)*

**Sols 2:** *Autres pièces: carrelage (autres option en sus)*

**Fenêtres:** *Châssis en bois, Ouverture à la française (ou vitrée coulissante en option).*

**Toiture:** *Tôles en Alu (BAC) différentes coloris possible (Métrolite ou en tuile en option).*

*\*Fosse sceptique incluse et puit perdu en cas de non présence d'évacuation des eaux usées(caniveaux)*

*\*Puisard ou cuves en option.*

*(incluses toutes nos garanties dont la garantie décennale sur le gros œuvres)*



## Descriptif technique sommaire

### Structure

- Fondations : semelles filantes ou puits encastrés en béton armé coulés en pleines fouilles suivant étude de sol.
- Planchers d'étage en hourdis et ou béton armé.
- Murs en parpaings de 15

### Façades

- Parement extérieur en enduit monocouche.
- Finition toiture en acrotères et canalisation et évacuation des eaux intégrée dans les poteaux
- Portes extérieures , fenêtres et portes-fenêtres selon modèle et choix du client.

### Salle de bains, salle d'eau

- Sol : carrelage grès émaillé 30X30 ou 33x 33 avec plinthes assorties.
- Murs : peinture glycérophtalique ou acrylique blanche, revêtement de faïence dimension réparti comme suit :  
Douche et baignoire : sur sa largeur et en adossement y compris retour suivant localisation de la douche et sur 1,80 m de hauteur environ.
- Plafond : peinture glycérophtalique ou acrylique blanche
- Baignoire et/ou douche selon plan
- Bac à douche et lavabo : blanc.
- Robinetterie : mitigeur ou mélangeur.
- Eau chaude sanitaire : par chaudière électrique.

### Toilettes

- Sol : carrelage grès émaillé 30X30 ou 33x 33 avec plinthes assorties.
- Murs et plafond : peinture glycérophtalique ou acrylique blanche. ou selon choix du client.
- Sanitaires : cuvette et réservoir blancs.

### Revêtements des murs et des sols

- Sol : carrelage en grès émaillé avec plinthes assorties.
- Murs : peinture glycérophtalique ou acrylique blanche, carreaux de faïence en adossement au dessus de l'évier.
- Plafond : peinture glycérophtalique ou acrylique blanche.

### Electricité

- Points lumineux avec des appareillages dans toutes les pièces.
- Prises TV/FM dans le séjour et les chambres,
- Prise téléphone au séjour
- prises des climatisation sans appareillages
- 3 Prises de courant direct dans toutes les chambres.



**Les Garanties**

**1-LA GARANTIE D'UN PRIX FERME ET DEFINITIF**

*Avec PAFELSON-IMMO, dès que vous avez signé votre contrat de construction, votre prix sera ferme et définitif pour la construction de votre maison.*

**2-LA GARANTIE DE LIVRAISON AU PRIX CONVENU**

*On vous assure que votre maison sera construite dans les conditions de prix convenus et suivant le descriptif annexé au contrat de construction.*

**3-LA GARANTIE DE LIVRAISON DANS LES DÉLAIS CONVENU**

*On s'engage par contrat sur le délai de livraison de votre maison à compter de la date de démarrage des travaux de construction.*

**4-LA GARANTIE DE PARFAIT ACHEVEMENT**

*On s'engage à assurer la remise en parfait état de fonctionnement de toutes les anomalies constatées pendant l'année qui suit la date de livraison de votre maison.*

**5-LA GARANTIE DE BON FONCTIONNEMENT**

*Vous êtes assurés pendant une période de 1ans, à compter de la date de livraison de votre maison, sur le fonctionnement de tous les équipements installés dissociables de la construction.*

**6-LA GARANTIE DECENNALE**

*Vous bénéficiez d'une garantie qui vous préserve pendant 10 ans à partir de la date de livraison de votre maison de toutes anomalies constatées sur l'ensemble du gros œuvre de votre maison.*

**7-L'ASSURANCE DE VOTRE MAISON OFFERTE pendant 1an**

***Votre maison protégée contre le vol, les dégâts des eaux, les incendies.***



Faire de Votre Rêve une Réalité

[contact@pafelson.com](mailto:contact@pafelson.com)

Tél. Congo: 00 242 06 665 07 32

Tél. Europe: 00 33 1 83 62 31 12

[www.pafelson-immobilier.com](http://www.pafelson-immobilier.com)